

## BIULETYN TECHNICZNY

# MISTRZOSTWA WOJEWÓDZTWA POMORSKIEGO W KLASYCZNYM BIEGU NA ORIENTACJĘ

II Runda PUCHARU POMORZA 2024 W BIEGU NA ORIENTACJĘ  
V Runda XXXI MISTRZOSTW POMORZA I KUJAW 2024 W BIEGU NA ORIENTACJĘ

**Okrągła Łąka, niedziela 24.03.2024 r.**

Zawody są współfinansowane przez  
Samorząd Województwa Pomorskiego

### Organizator

Uczniowski Międzyszkolny Klub Sportowy przy Szkole Podstawowej nr 4 w Kwidzynie  
Pomorski Okręgowy Związek Orientacji Sportowej w Gdyni

### Współorganizator

Nadleśnictwo Kwidzyn

### Kierownictwo zawodów

Kierownik Zawodów – Piotr Perfikowski  
Sędzia Główny – Tomasz Müller  
Kierownik Centrum Zawodów – Grzegorz Droń  
Biuro Obliczeniowe – Zbigniew Mądryński  
Budowniczy Tras – Tomasz Müller

### Termin:

24 marzec 2024 r. / niedziela /  
Start: godz. "00" – 10.00

**Forma:** dzienne, indywidualne, na klasycznym dystansie, o współczynniku rankingowym PZOS – 800

**Centrum Zawodów** – Okrągła Łąka, parking przy drodze leśnej, pomiędzy Okrągłą Łąką a Dziwnem. Z parkingu skręcamy na południowy zachód w drogę leśną – betonową i dalej ok. 1,2 km (GPS 53.618702, 18.841452).



Na parkingu leśnym, zaraz po zjeździe z drogi 352 odbywać się będzie duża impreza rekreacyjna „Odpocznij od fotela”. Co może powodować niewielkie utrudnienia na drodze leśnej przy parkingu leśnym. Zawodnicy do Centrum Zawodów jadą z parkingu leśnego dalej drogą betonową 700m w kierunku południowo-zachodnim.

Ze względu na dużą ilość i pojazdów zgromadzonych w czasie zawodów na parkingu leśnym oraz w Centrum Zawodów, organizatorzy proszą o wjazd do Centrum Zawodów od drogi 352, a wyjazd po zawodach w kierunku drogi 612.

### Parking

Bezpłatny parking wzdłuż drogi leśnej prowadzącej do Centrum Zawodów. Ze względu na spodziewaną dużą ilość pojazdów, organizatorzy proszą o parkowanie wyłącznie po prawej (północnej) stronie drogi dojazdowej.

Kluby organizujące swój przyjazd na zawody autobusem, w celu właściwej organizacji postoju proszone są wcześniejszy kontakt w tej sprawie z Kierownikiem Zawodów.

### Sekretariat:

Czynny w dniu zawodów, w niedzielę 24.03.2024 r., w godz. 8.30 – 9.40, na terenie Centrum Zawodów (GPS 53.618702, 18.841452)

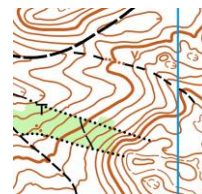
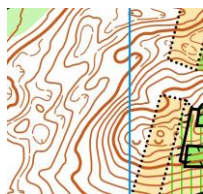
### Dodatkowe informacje:

Kierownik Zawodów – Piotr Perfikowski, e-mail: app.rakowiec@wp.pl, tel. 508 175 429

### Mapa:

„Okrągła Łąka - Południe” – autor Jarosław Bartczak, nowa mapa, aktualność marzec 2024 – skala 1:10000, e- 2,5 m

Wykonanie mapy zostało dofinansowane dzięki wsparciu Programu Nowe FIO w ramach projektu „Obywatele z Eko-Inicjatywą”. Projekt jest realizowany przez Stowarzyszenie Eko-Inicjatywa w partnerstwie z UMKS Kwidzyn.



### Teren zawodów:

Bieg rozegrany będzie w terenie morenowym, o sporych przewyższeniach do 25 m., częściowo o utrudnionej, jednak z przewagą dobrej, przebieżności. W południowej części mapy i terenu zawodów prowadzone są prace leśny (trzebieże), dlatego miejscami mogą występować świeżo ścięte gałęzie i małe drzewka oraz świeże ścieżki po przejeździe maszyn leśnych.

### Kategorie Mistrzostw Województwa Pomorskiego w klasycznym bno:

K (kobiety)	10	M (mężczyźni)	10	rocznik 2014 i młodsi
	12		12	rocznik 2012 - 2013
	14		14	rocznik 2010 - 2011
	16		16	rocznik 2008 - 2009
	18		18	rocznik 2006 - 2007
	20		20	rocznik 2004 - 2005
	21		21	rocznik 1990 - 2003
	35/40		35/40	rocznik 1980 - 1989
	45/50		45/50	rocznik 1970 - 1979
	55/60		55/60	rocznik 1960 - 1969
	65+			rocznik 1959 i urodzone wcześniej
			65/70	rocznik 1950 – 1959
			75+	rocznik 1949 i urodzeni wcześniej

### Trasy rekreacyjne

K/M10N - trasa wstążeczkowana, rocznik 2014 i młodsi, wyznaczona w terenie wstążkami koloru różowego

10R (trasa rodzinna) – rekreacyjna, dla rodziców z dziećmi – bez ograniczeń wiekowych

Krótką – rekreacyjna, prosta dla początkujących – bez ograniczeń wiekowych

Średnia - rekreacyjna, średnio trudna, dla niezaawansowanych – bez ograniczeń wiekowych

**Uwaga. W północnej części terenu zawodów, taśmami biało-czerwonymi wyznaczona będzie również inna trasa imprezy rekreacyjnej „Odpocznij od fotela”. Prosimy młodych zawodników o zachowanie ostrożności.**



NADLEŚNICTWO  
KWIDZYN



Kwidzyn  
Moje Miasto



POWIAT  
KWIDZYŃSKI



KWIDZYN



WARZYWA NASZĄ PASJĄ  
od 1934

### Start i limit czasu:

Minuta 00 – godzina 10.00, start interwałowy co 3 minuty, limit czasu 180 minut

Dla tras K/M10N – start interwałowy w dowolnej minucie, w przedziale od 10 do 30 minuty startowej z puszki startowej

Dla tras 10R – start interwałowy w dowolnej minucie, w przedziale od 50 do 70 minuty startowej z puszki startowej

– dla pozostałych kategorii minuty startowe umieszczone zostaną na stronie organizatora [www.umkskwidzyn.pl](http://www.umkskwidzyn.pl), w czwartek 21.03.2024 r. w godzinach wieczornych

– Dojście z Centrum Zawodów do startu - 1.300 m wyznaczone w terenie wstążkami koloru zielonego

– Zawodnicy chcący po pokonaniu swojej trasy pokonać z dziećmi trasę rodzinną (10R) proszeni są o przesłanie tej informacji na adres sędziego głównego [t.muller@umkskwidzyn.pl](mailto:t.muller@umkskwidzyn.pl) najdalej do poniedziałku 18.03.2024 r.

– Rzeczy pozostawione przez zawodników na starcie będą przewożone na metę

### Meta

Meta dla wszystkich kategorii tras znajduje się w centrum zawodów.

### Parametry tras

Kategoria	Długość trasy (km)	Ilość PK	Kategoria	Długość trasy (km)	Ilość PK
K10N	2,2 / 3,5	7	M10N	2,2 / 3,5	7
K10	2,9	7	M10	2,9	7
K12	3,3	8	M12	3,6	8
K14	4,3	9	M14	4,9	9
K16	6,1	11	M16	6,4	11
K18	7,8	12	M18	8,5	15
K20	9,2	14	M20	11,9	20
K21	9,2	14	M21	11,9	20
K35/40	8,2	12	M35/40	10,3	16
K45/50	5,9	11	M45/50	8,6	12
K55/60	4,7	9	M55/60	6,4	11
K65+	4,7	9	M65/70	4,4	9
			M75+	4,4	9
10R	2,8	7			
Krótką	3,2	9			
Średnia	5,4	10			

### Zgłoszenia:

Zgłoszenia można było dokonać poprzez formularz zgłoszeniowy na stronie

<https://orienteering.org.pl/pzos/detail/entries/1212> w terminie **do 18.03.2023 r. (poniedziałek)**.

Ze względu na konieczność drukowania map, zgłoszenia po tym terminie będą przyjmowane wyłącznie do wyczerpania vacatów oraz po wcześniejszym uzgodnieniu z Kierownikiem Zawodów.

Za zgłoszenie i uczestnictwo w zawodach zawodników do 18 roku życia odpowiadają instytucje zgłaszające.

Zawodnicy do 18 roku życia zgłaszający się indywidualnie mogą uczestniczyć w zawodach wyłącznie po przekazaniu organizatorowi, podczas odbierania materiałów startowych w sekretariacie zawodów, pisemnego oświadczenia rodziców bądź opiekunów prawnych, zezwalającego na uczestnictwo nieletniego w zawodach.

### Sędziowanie:

Na zawodach stosowany będzie system pomiaru czasu i potwierdzania punktów kontrolnych SPORTIdent. Stacje będą działały w trybie bezdotykowym potwierdzania punktów (SIAC ON). Dla uczestników nieposiadających własnego chip-a istnieje możliwość jego wypożyczenia w sekretariacie zawodów, za opłatą 3 zł za sztukę (wersja dotykowa) i 8 zł za sztukę (wersja bezdotykowa SIAC).

- zagubienie chipa dotykowego 120 zł

- zagubienie chipa SIAC – 300 zł

### Listy startowe i wyniki

Listy startowe opublikowane zostaną na stronie organizatora <http://umkskwidzyn.pl/o-klubie/historia-klubu/1000-mistrzostwa-województwa-pomorskiego-2024-w-klasycznym-bno> w czwartek 21.03.2024 r. w godzinach wieczornych.

Na wszystkich mapach zawodów umieszczone są kody QR przekierowujące bezpośrednio do wyników „na żywo” oraz do Livelox-ów.

### Świadczenia:

Medale za zajęcie 3 pierwszych miejsc w kategoriach sportowych K/M 10 i starszych oraz K/M10N.

Dyplomy za zajęcie 6 pierwszych miejsc w kategoriach KM10 – KM14 oraz 3 pierwszych miejsc w pozostałych kategoriach

W kategorii K/M10N i 10R wszystkie dzieci otrzymują dyplomy i drobne upominki.

W kategorii Krótka i Średnia dyplomy za zajęcie 3 pierwszych miejsc.

Woda na mecie dla każdego zawodnika kończącego bieg.



### Dekoracja zwycięzców:

Zakończenie zawodów i uroczysta dekoracja zwycięzców ok. godz. 14.15 w Centrum Zawodów (GPS 53.618702, 18.841452).

W tym samym miejscu ok. godz. 13.45 odbędzie się dekoracja zwycięzców klasyfikacji generalnej Pucharu Pomorza 2023 i ok. 14.00 dekoracja rozegranego dzień wcześniej Pucharu Pomorza w średniodystansowym bno.

### Postanowienia końcowe:

- Impreza nie ma charakteru komercyjnego i organizowana jest na zasadach samofinansujących się. Wyliczona kwota wpisowego wynika z kalkulacji kosztów i nie obejmuje zysków.
- Uczestnicy, zgłaszający się na zawody indywidualnie lub za pośrednictwem klubów bądź innych jednostek organizacyjnych, wyrażają zgodę na publikowanie ich wizerunku, imienia i nazwiska oraz roku urodzenia, w relacjach z zawodów zamieszczanych w mediach, wynikach oraz protokołach końcowych zawodów
- Uczestnicy ubezpieczają się we własnym zakresie
- Uczestnicy, zgłaszający się na zawody indywidualnie lub za pośrednictwem klubów bądź innych jednostek organizacyjnych, biorąc udział w zawodach oświadczają jednocześnie, że są świadomi specyfiki biegu na orientację oraz własnej odpowiedzialności ze sposób i wybór wariantu pokonywania tras
- Impreza odbędzie się bez względu na warunki atmosferyczne
- Interpretacja regulaminu należy do organizatorów

## DO ZOBACZENIA NA ZAWODACH

