

KOMUNIKAT TECHNICZNY

Puchar Pomorza w średniodystansowym biegu na orientację Mistrzostwa Pomorza i Kujaw w biegach na orientację Osie 30.09.2023

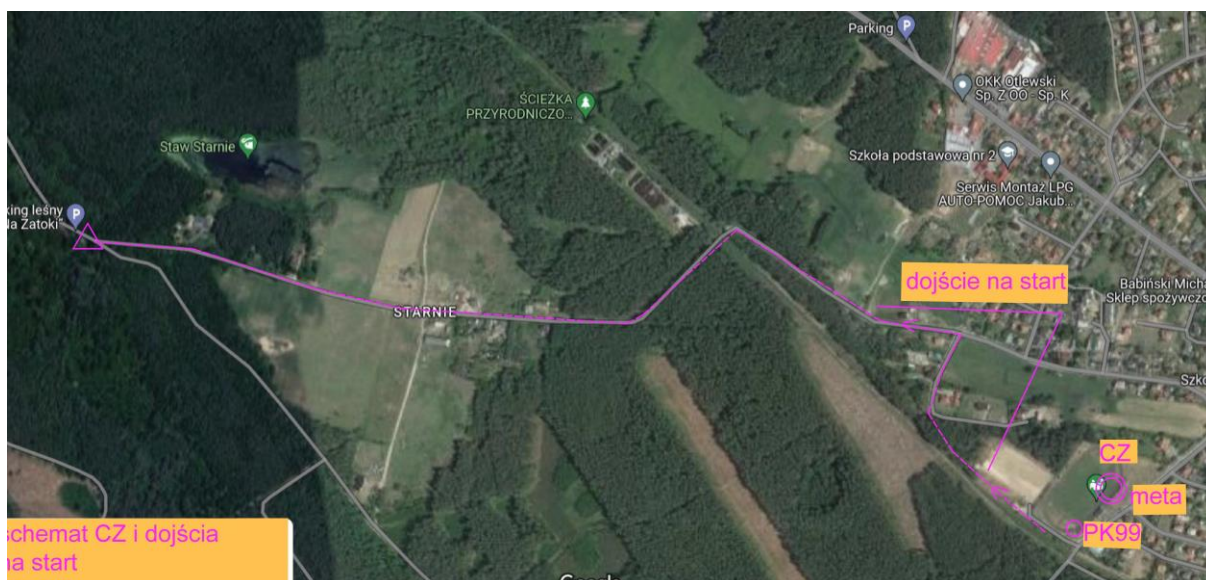
CENTRUM ZAWODÓW:

Stadion sportowy w miejscowości Osie, pow. świecki
<https://goo.gl/maps/e6fjRTh5zVNamQ7s9>

BIEGI OSKIE: bieg na orientację będzie częścią Biegów Oskich – zawodów w biegach przełajowych. Zawodnicy biegów na orientację i biegów przełajowych będą mieli wspólną metę na stadionie. Dojście na start będzie wyznaczone biało-czerwonymi faworkami.

PARKING: wokół stadionu zgodnie z dyspozycjami parkingowych

DOJŚCIE NA START: – 2000 m po biało-czerwonych faworkach. Można dojechać samochodem osobowym.



BIURO ZAWODÓW: w Centrum Zawodów, zlokalizowane w okolicach mety na stadionie gminnym, czynne od 9:30 do 11.00.

SANITARIATY: dostępne tylko w Centrum Zawodów.

TRASY KM10N, 10R przebieg po żółto-czarnych faworkach

TRASY: OPEN, KM10N, 10R start z „puszki” w dowolnej minucie pomiędzy godz. 11.00 a 11.40

CHARAKTERYSTYKA TERENU: las o bardzo dobrej i dobrej przebieżności, z podszytem jagodowym.

OPISY PUNKTÓW: wydrukowane na mapach dla wszystkich kategorii oraz dostępne dla chętnych w boksie startowym.

SKALA MAPY 1 : 10 000, warstwie co 2,5 m, aktualizacja Jarosław Bartczak, wrzesień 2023.

FOLIA NA MAPY: mapy będą zafoliowane

PODSUMOWANIE: ok. 14.00 w Centrum Zawodów.

PARAMETRY TRAS

Kategoria	Długość trasy	punkty
K10N	3,9/2,7	6
M10N	3,9/2,7	6
10R	3,9/2,7	6
K10	2,2	7
K12	2,4	10
K14	2,6	11
K16	3,4	15
K18	4,5	15
K20	5,0	20
K21	5,0	20
K35/40	3,8	17
K45/50	4,1	10
K55/60	3,4	11
K65+	2,3	9
M10	2,2	7
M12	2,6	11
M14	3,4	15
M16	4,5	15
M18	5,0	20
M20	5,7	25
M21	5,7	25
M35/40	5,0	20
M45/50	4,1	18
M55/60	3,4	15
M65/M70	2,6	11
M75+	2,3	9
OPEN	2,5	9